

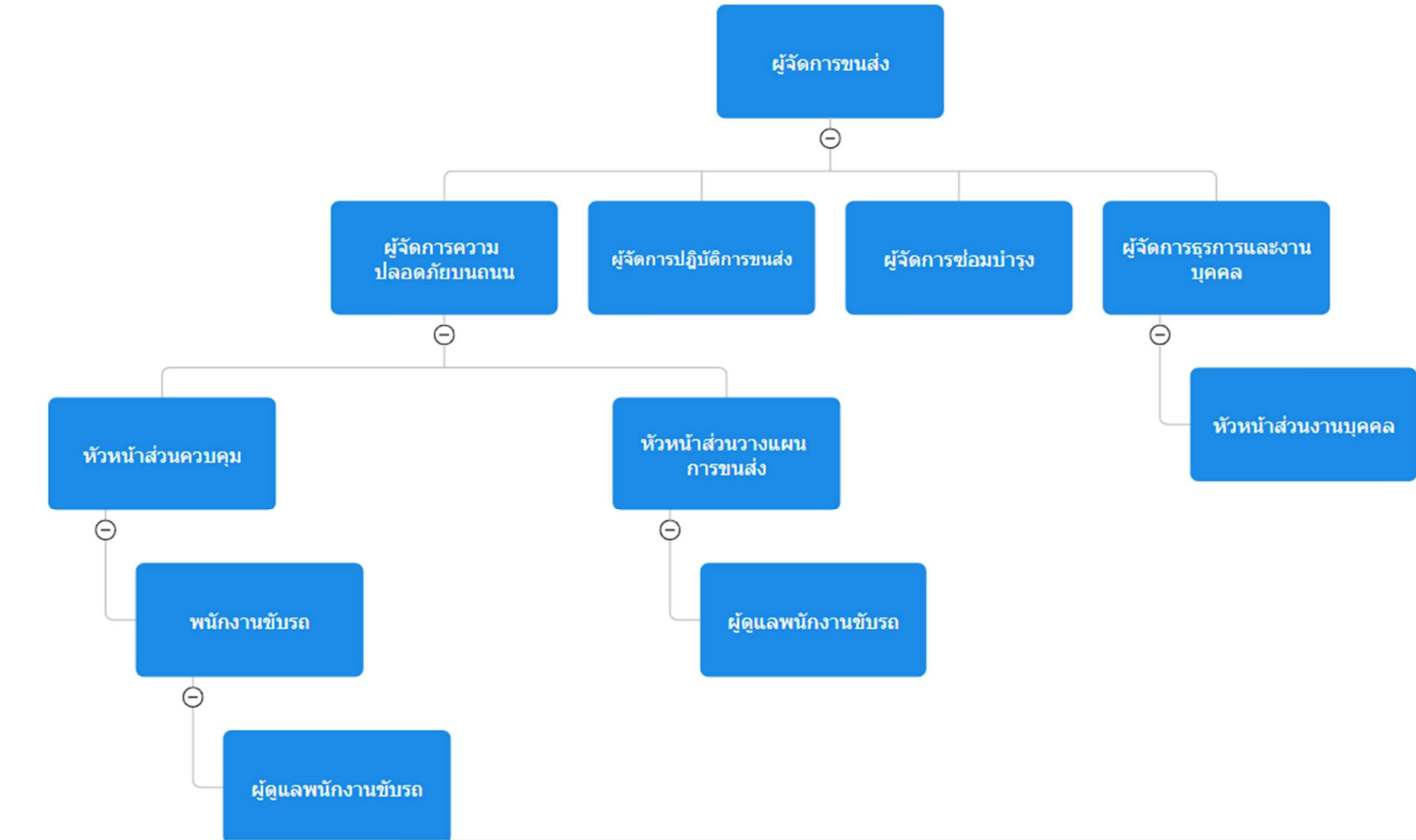
บริษัท สหชนสง เลย อุดร จำกัด

การเปลี่ยนแปลงโครงสร้างองค์กร ธันวาคม 2566

เบน เร่งสมบูรณ์

กรรมการผู้จัดการ

โครงสร้างของบุคคลที่เกี่ยวข้องกับความปลอดภัย



บุคคล

ตำแหน่ง	ชื่อ สกุล	ทักษะและคุณสมบัติ	ประสบการณ์	เบอร์โทร
ผู้จัดการขนส่ง				
ผู้จัดการความปลอดภัยบนถนน				
ผู้จัดการปฏิบัติการขนส่ง				
ผู้จัดการซ่อมบำรุง				
ผู้จัดการธุรการและบุคคล				
ผู้ดูแลพนักงานขับรถ				

ความรับผิดชอบแต่ละบุคคล

ผู้จัดการขนส่ง

- วางแผนและการจัดการขนส่ง: รับผิดชอบในการวางแผนและดำเนินการในการขนส่งสินค้าหรือวัตถุด้วยความเหมาะสมและประสิทธิภาพ เพื่อให้สามารถรับมือกับความต้องการของลูกค้าได้อย่างเหมาะสม
- การจัดการทรัพยากร: รับผิดชอบในการจัดการทรัพยากรที่เกี่ยวข้องกับการขนส่ง เช่น การวางแผนการใช้งานรถขนส่ง การจัดการแรงงาน และการควบคุมค่าใช้จ่ายในด้านการขนส่ง
- ความปลอดภัยและการปฏิบัติตามกฎหมาย: รับผิดชอบในการให้ความสำคัญกับความปลอดภัยในการขนส่ง และการยึดถือตามกฎหมายและข้อบังคับที่เกี่ยวข้องในการทำธุรกิจขนส่งสินค้า
- การบริหารความสัมพันธ์กับลูกค้าและพันธมิตร: รับผิดชอบในการสร้างและรักษาความสัมพันธ์ที่ดีกับลูกค้า และพันธมิตรทางธุรกิจอื่นๆ เพื่อสร้างความเชื่อมั่นและความเข้าใจที่ดีในการทำธุรกิจ
- การพัฒนาและการเรียนรู้: รับผิดชอบในการติดตามแนวโน้มและเทคโนโลยีใหม่ๆ ในอุตสาหกรรมขนส่ง และส่งเสริมการพัฒนาทักษะและความรู้ของทีมในหน่วยงาน

ผู้จัดการความปลอดภัยบนถนน

- การจัดทำแผนและนโยบายความปลอดภัย: รับผิดชอบในการวางแผนและการสร้างนโยบายที่เกี่ยวข้องกับความปลอดภัยบนถนนในองค์กร รวมถึงการกำหนดเป้าหมายที่เกี่ยวข้องกับความปลอดภัย
- การตรวจสอบและการประเมินความเสี่ยง: รับผิดชอบในการทำการตรวจสอบความเสี่ยงที่อาจเกิดขึ้นในการขนส่งบนถนน และการประเมินผลที่อาจเกิดขึ้นจากความเสี่ยงเหล่านั้น
- การพัฒนาแผนปฏิบัติการ: รับผิดชอบในการพัฒนาและดำเนินการตามแผนปฏิบัติการที่เกี่ยวข้องกับความปลอดภัย เพื่อให้สามารถป้องกันและรับมือกับสถานการณ์ที่เกิดขึ้นได้อย่างเหมาะสม
- การสอบสวนและการศึกษาเหตุการณ์: รับผิดชอบในการทำการสอบสวนและการศึกษาเหตุการณ์ที่เกิดขึ้นบนถนน เพื่อหาทางป้องกันและปรับปรุงการดำเนินงานในอนาคต

- การส่งเสริมความตระหนักและการฝึกอบรม: รับผิดชอบในการส่งเสริมความตระหนักและการฝึกอบรมให้กับพนักงานที่เกี่ยวข้อง เพื่อเพิ่มความเข้าใจและการปฏิบัติตามนโยบายและมาตรฐานความปลอดภัยบนถนน
- การรายงานและการสื่อสาร: รับผิดชอบในการรายงานผลสถานการณ์ความปลอดภัยบนถนนและการสื่อสารข้อมูลที่เกี่ยวข้องกับความปลอดภัยในองค์กร ให้ทั้งภายในและภายนอก

ผู้จัดการปฏิบัติการขนส่ง

- วางแผนและดำเนินการในการขนส่ง: รับผิดชอบในการวางแผนและการดำเนินการทางกายภาพของกระบวนการขนส่งสินค้า รวมถึงการควบคุมและการจัดการทรัพยากรที่เกี่ยวข้อง เพื่อให้การดำเนินงานเป็นไปอย่างมีประสิทธิภาพ
- การจัดการกับทีมงานและการควบคุมค่าใช้จ่าย: รับผิดชอบในการควบคุมและส่งเสริมทีมงานในการขนส่ง รวมถึงการบริหารจัดการค่าใช้จ่ายที่เกี่ยวข้อง เพื่อให้การดำเนินงานมีประสิทธิภาพ
- การรักษาความปลอดภัยและความถูกต้อง: รับผิดชอบในการรักษาความปลอดภัยขณะดำเนินการขนส่งสินค้า รวมถึงการยืนยันความถูกต้องของการดำเนินการตามกฎหมายและข้อบังคับ
- การวางแผนและการดำเนินการเหตุการณ์ไม่คาดคิด: รับผิดชอบในการวางแผนและการดำเนินการต่อเหตุการณ์ที่อาจเกิดขึ้นที่ไม่คาดคิด รวมถึงการรับมือและการแก้ไขสถานการณ์ในการขนส่ง
- การสื่อสารและการเข้าสังคม: รับผิดชอบในการสื่อสารและการเข้าสังคมที่ติดกับลูกค้า พันมิตรธุรกิจ และส่วนหนึ่งในการขนส่ง สร้างความเข้าใจและความไว้วางใจในการดำเนินงานของบริษัท
- การจัดการข้อมูลและการรายงาน: รับผิดชอบในการจัดการข้อมูลและการรายงานสถานะการขนส่ง รวมถึงการเตรียมเอกสารและข้อมูลที่เกี่ยวข้องให้เป็นไปตามข้อกำหนด

ผู้จัดการซ่อมบำรุง

- วางแผนและจัดการกับกำลังคน: รับผิดชอบในการวางแผนและจัดการทีมงานซ่อมบำรุง รวมถึงการจัดทำกำหนดการการทำงานและการจัดสรรทรัพยากรบุคคล
- การตรวจเช็คและการวิเคราะห์ปัญหา: รับผิดชอบในการดำเนินการตรวจเช็คประจำรถบรรทุกและยานพาหนะขนส่ง รวมถึงการวิเคราะห์ปัญหาที่เกิดขึ้นและวางแผนการซ่อมบำรุง
- การจัดซื้อวัสดุและอะไหล่: รับผิดชอบในการจัดซื้อวัสดุและอะไหล่ที่จำเป็นสำหรับการซ่อมบำรุง รวมถึงการจัดทำระบบการจัดซื้อที่มีประสิทธิภาพ
- การวิเคราะห์และการทดสอบ: รับผิดชอบในการวิเคราะห์อาการที่เกิดขึ้นและทดสอบรถหรือยานพาหนะหลังจากการซ่อมบำรุงเพื่อให้มั่นใจว่ามีความปลอดภัยและพร้อมใช้งาน
- การรายงานและการบันทึกข้อมูล: รับผิดชอบในการรายงานการซ่อมบำรุงที่ดำเนินการ รวมถึงการบันทึกข้อมูลเกี่ยวกับการซ่อมบำรุงที่สำคัญสำหรับประวัติรถ
- การส่งเสริมความปลอดภัย: รับผิดชอบในการส่งเสริมและปฏิบัติตามนโยบายความปลอดภัย รวมถึงการแนะนำมาตรการป้องกันอุบัติเหตุที่เกี่ยวข้องกับการซ่อมบำรุง

- การประสานงาน: รับผิดชอบในการประสานงานกับฝ่ายอื่น ๆ ภายในองค์กร เช่น ฝ่ายขนส่ง และฝ่ายบริหารงาน เพื่อให้การซ่อมบำรุงเป็นไปอย่างมีประสิทธิภาพ
- การส่งเสริมการพัฒนาทักษะ: รับผิดชอบในการส่งเสริมและพัฒนาทักษะของทีมงานซ่อมบำรุง รวมถึงการให้ความรู้ และฝึกอบรมเพื่อเพิ่มความเชี่ยวชาญ

ผู้จัดการธุรกิจและบุคคล

- การบริหารทรัพยากรบุคคล: รับผิดชอบในการจัดการกับขั้นตอนการรับเข้า-ย้ายออกของพนักงาน การบริหารจัดการสิทธิและสวัสดิการของพนักงาน รวมถึงการวางแผนและดำเนินการในการสนับสนุนพัฒนาทักษะและการฝึกอบรม
- การบริหารธุรกิจทั่วไป: รับผิดชอบในการจัดการธุรกิจและภาระงานที่เกี่ยวข้องกับธุรกิจทั่วไป เช่น การจัดทำเอกสารทางการบริหาร การจัดการทรัพย์สิน และการตรวจสอบกระบวนการการทำงานต่าง ๆ
- การวางแผนและการบริหารงบประมาณ: รับผิดชอบในการวางแผนและการจัดการงบประมาณฝ่ายบุคคลและธุรกิจ รวมถึงการควบคุมค่าใช้จ่ายเพื่อให้มีการใช้ทรัพยากรที่มีประสิทธิภาพ
- การจัดการความสัมพันธ์กับพนักงาน: รับผิดชอบในการจัดการความสัมพันธ์ระหว่างพนักงานและบริษัท เพื่อสร้างความเข้าใจและความไว้วางใจในบริษัท
- การปฏิบัติตามกฎหมายและข้อบังคับ: รับผิดชอบในการทำให้เกิดการปฏิบัติตามกฎหมายและข้อบังคับที่เกี่ยวข้องกับด้านบุคคลและธุรกิจ
- การสนับสนุนการสร้างสรรค์และการเติบโต: รับผิดชอบในการสนับสนุนและส่งเสริมการพัฒนาบุคลากรและสิ่งแวดล้อมที่กระตุ้นการเรียนรู้และการพัฒนาทักษะของบุคลากร
- การจัดการข้อมูลและรายงาน: รับผิดชอบในการจัดการข้อมูลที่เกี่ยวข้องกับบุคคลและธุรกิจ รวมถึงการรายงานเกี่ยวกับกิจกรรมและผลการดำเนินงานในฝ่ายนี้

ผู้ดูแลพนักงานขับรถ

- วางแผนและจัดการกับทีมพนักงานขับรถ: รับผิดชอบในการวางแผนและจัดการทีมงานขับรถ เพื่อให้การทำงานเป็นไปอย่างมีประสิทธิภาพ
- การตรวจสอบความปลอดภัยและการดูแลรักษายานพาหนะ: รับผิดชอบในการตรวจสอบและดูแลรักษาความปลอดภัยของยานพาหนะและการให้บริการขนส่ง
- การพัฒนาทักษะและการฝึกอบรม: รับผิดชอบในการสนับสนุนและส่งเสริมการพัฒนาทักษะและการฝึกอบรมที่เกี่ยวข้องกับการขับขี่และความปลอดภัย
- การประสานงานกับฝ่ายอื่น ๆ: รับผิดชอบในการประสานงานกับฝ่ายอื่น ๆ ภายในองค์กร เช่น ฝ่ายขนส่งและฝ่ายบริหาร เพื่อให้การขับขี่เป็นไปอย่างเชื่อมั่นและมีประสิทธิภาพ
- การดูแลบันทึกข้อมูลและการรายงาน: รับผิดชอบในการดูแลบันทึกข้อมูลที่เกี่ยวข้องกับการขับขี่และการดูแลรักษายานพาหนะ รวมถึงการรายงานเกี่ยวกับกิจกรรมและผลการดำเนินงาน

- การสนับสนุนนโยบายความปลอดภัย: รับผิดชอบในการสนับสนุนและปฏิบัติตามนโยบายความปลอดภัย รวมถึงการแนะนำมาตรการป้องกันอุบัติเหตุที่เกี่ยวข้องกับการขับขี่